

Programación 2019
Fundación Gilberto Alzate Avendaño

Rider Técnico

Salas de exposición

CONTACTO

Subdirección artística y cultural

Celular: (+57) 3208287028

Of. (+571) 4320410 ext. 1701, 1801

Correo electrónico

subdireccionartisticaycultural@fuga.gov.co





Salas de exposición

Durante 49 años, La Fundación Gilberto Alzate Avendaño (FUGA) se ha consolidado como uno de los centros artísticos y culturales más importantes de Bogotá, promotor de las artes plásticas, visuales, escénicas, musicales, literarias y audiovisuales; así como de la participación y formación democrática a través de debates, foros, seminarios y cátedras.

La sala de exposición, cimiento arquitectónico y cultural de la FUGA, estuvo ubicada originalmente en el primer piso de la casa colonial. Entonces fue el espacio propicio para realizar exposiciones de artistas que vivían en La Candelaria como Ángel Loochkartt, Jenaro Mejía, Jorge Olave y estudiantes de la Escuela de Artes del Distrito. De hecho, para entonces, la FUGA creó la Bienal de los candelarios: un evento que incluía exhibiciones de artes plásticas, artesanías, antigüedades y libros; además se presentaban obras de teatro, música y danza, conferencias, tertulias y proyección de cine.

Antiguamente, la única sala que existía fue denominada Galería El Punto (1975), posteriormente La Gruta (1976-1980), Museo de Arte Actual y finalmente Salas de Exposición de la Fuga, como hoy la conocemos. A comienzos del año 2000, cuando se hace la primera edición del Salón de Arte Bidimensional, se inauguran las salas de exposición en el segundo piso.

Hoy, tras un sinnúmero de proyectos e iniciativas, funcionan 5 salas de exposición permanentes -en lo que se conoce como la casa colonial-, que albergan durante el año diferentes muestras de artistas nacionales e internacionales y que soportan diversos formatos como el montaje sonoro, las instalaciones, la escultura, la pintura y muchos más.



Sala 1



Dimensiones de la sala de exposición 1.

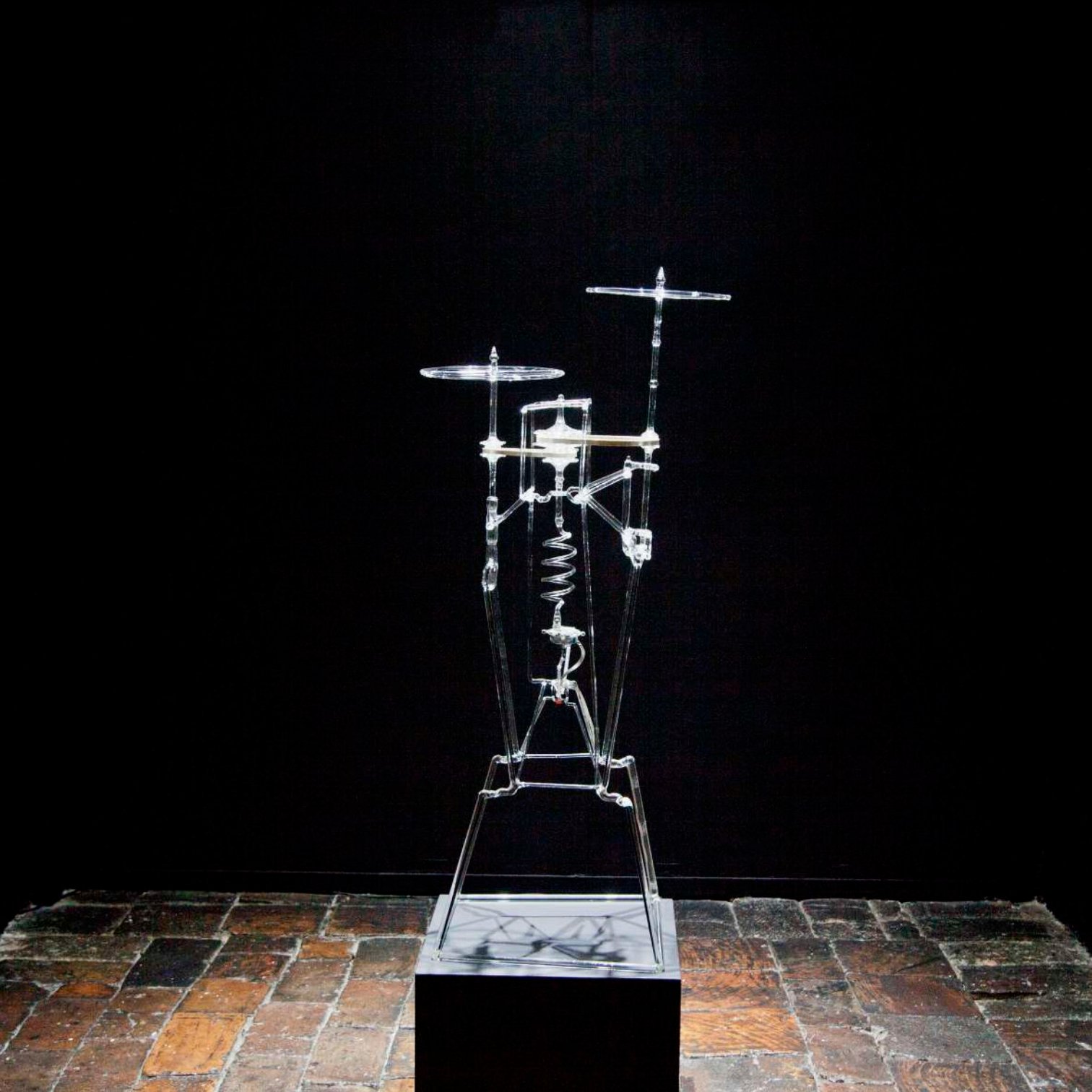
- Ancho: 3.35m.
- Fondo: 14.54m.
- Alto: 2.71m.
- Superficie: Inclinación 0 grados (plano).
- Madera de alta densidad.



Iluminación

- Bombillas luz led amarilla para riel vehicular.....20
- Riel vehicular para bombilla led..... 8

Nota: La iluminación está sujeta a modificación, asegurando el cumplimiento de los niveles de iluminancia de la tabla 440.1 adaptados de la norma ISO 8995 "principles of visual ergonomics - the lighting of indoor work systems".



Sala 1.5



Dimensiones de la sala de exposición 1.5.

- Ancho: 2.61m.
- Fondo: 3.20m.
- Superficie: Inclinación 0 grados (plano).
- Madera de alta densidad.



Iluminación

Bombillas luz led amarilla para riel vehicular.....	4
Riel vehicular para bombilla led.....	1

Nota: La iluminación está sujeta a modificación, asegurando el cumplimiento de los niveles de iluminancia de la tabla 440.1 adaptados de la norma ISO 8995 "principles of visual ergonomics - the lighting of indoor work systems".



Sala 2



Dimensiones de la sala de exposición 2.

- Ancho: 4.56m.
- Fondo: 14.85m.
- Alto: 2.71m.
- Superficie: Inclinación 0 grados (plano).
- Madera de alta densidad.



Iluminación

- Reflectores de 600w..... 12
- Reflectores en LED luz cálida 50w..... 12

Nota: La iluminación está sujeta a modificación, asegurando el cumplimiento de los niveles de iluminancia de la tabla 440.1 adaptados de la norma ISO 8995 "principles of visual ergonomics - the lighting of indoor work systems".



Sala 3



Dimensiones de la sala de exposición 3.

- Ancho: 6.06m.
- Fondo: 15.03m.
- Alto: 14.92m y 2.59m.
- Superficie: Inclinación 0 grados (plano).
- Madera de alta densidad.



Iluminación:

- Reflectores de 600w..... 16
- Reflectores en LED luz cálida 50w..... 16
- Lámparas de 2x64w en tubo de mercurio..... 8
- Lámpara con mueble luz blanca, tubos LED 18w..... 8
- Bombillos de 42w ahorrador en mercurio..... 22
- Bombillo de LED 10w luz cálida..... 22
- Luces para riel vehicular de 50w en sodio..... 30
- Luces para riel vehicular de 12w luz cálida..... 30
- Reflectores de escalera que lleva a la sala
de exhibición incandescente de 500w..... 3
- Reflectores en LED luz cálida 30w..... 3

Nota: La iluminación está sujeta a modificación, asegurando el cumplimiento de los niveles de iluminancia de la tabla 440.1 adaptados de la norma ISO 8995 "principles of visual ergonomics - the lighting of indoor work systems".



Sala 4



Dimensiones de la sala de exposición 4.

- Ancho: 4.15m.
- Fondo: 11.74m.
- Alto: 3.46m. y 2.59m
- Superficie: Inclinación 0 grados (plano).
- Piso de Adoquín.



Iluminación:

- Reflectores de 600w..... 12
- Reflectores en LED luz cálida 30w..... 12
- Lámparas de 2x64w en tubo de mercurio..... 12
- Lámpara con mueble luz blanca, tubos LED 18w..... 12
- Lámparas circulares de escaleras que conducen al sótano cada una con dos bombillos de mercurio 64w y transformador reactivo..... 16
- Paneles LED de 20w cuadrados o circulares de sobreponer con luz calida..... 12
- Luces para riel vehicular de 50w en sodio..... 18
- Luces para riel vehicular de 12w luz cálida..... 18

Nota: La iluminación está sujeta a modificación, asegurando el cumplimiento de los niveles de iluminancia de la tabla 440.1 adaptados de la norma ISO 8995 "principles of visual ergonomics - the lighting of indoor work systems".

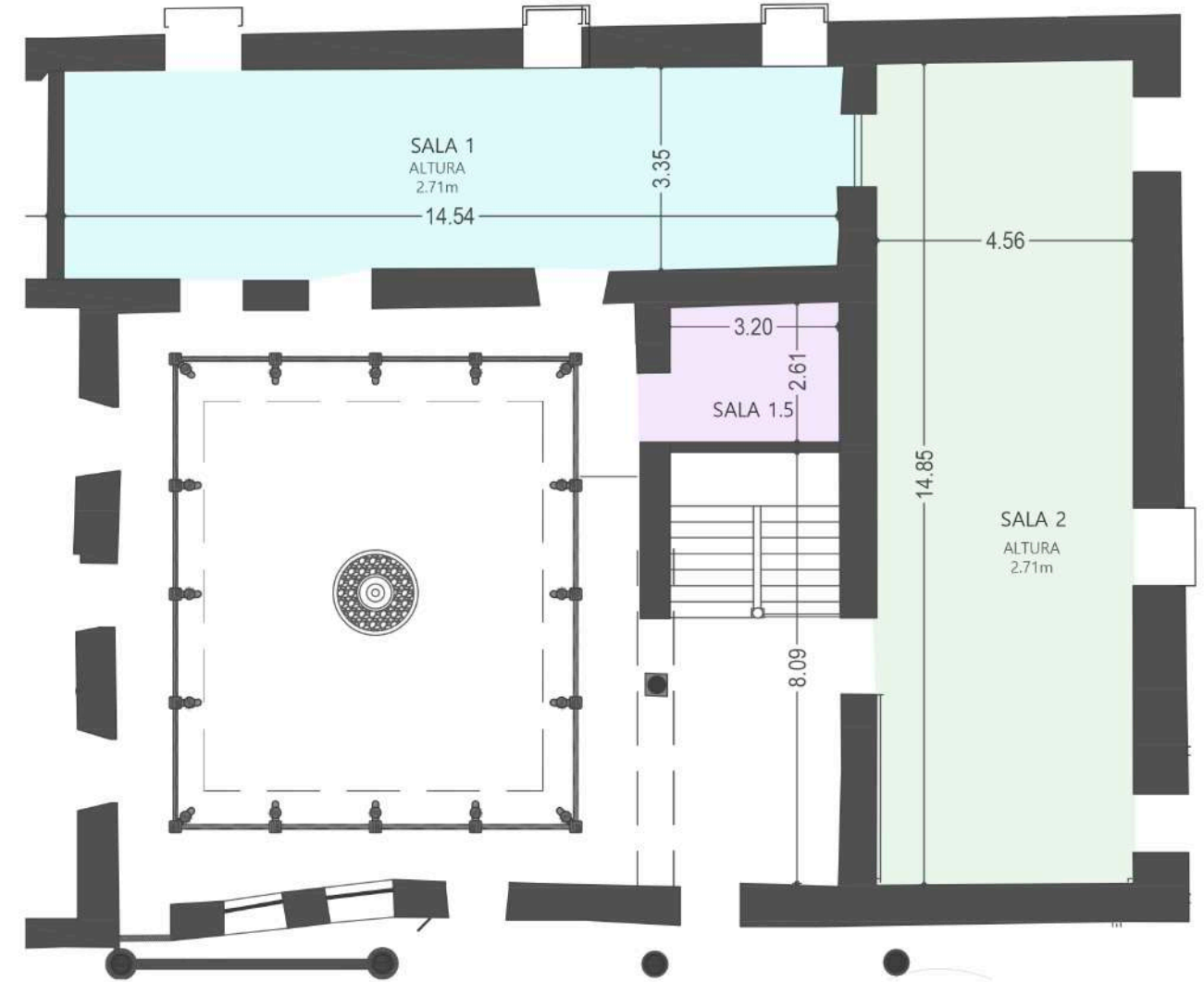
Implementos:

- Videobeam Epson de 2500 lumens..... 1
- Tv Sony 32" digital a color con pantalla de cristal líquido..... 2
- Tv LG 42" digital a color con pantalla de plasma..... 2

P



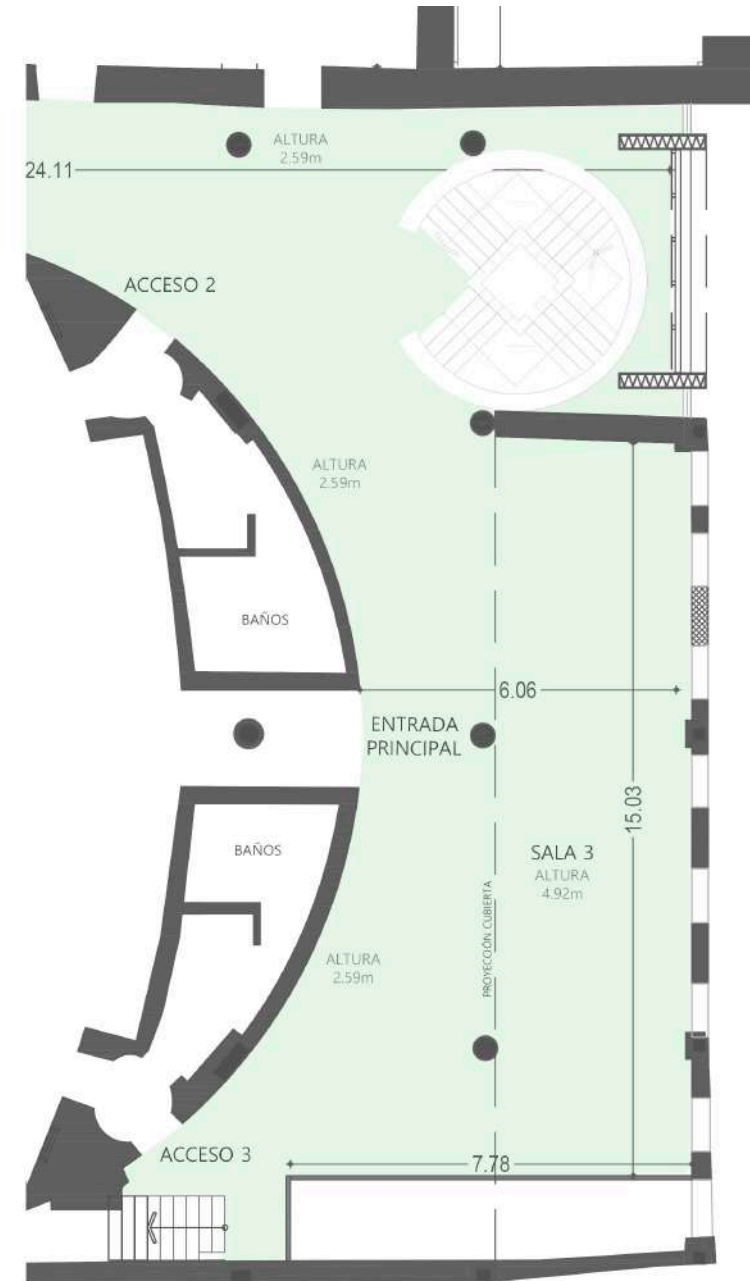
■ **Plano Salas de exposición 1,1.5,2.**
Piso 2 - Vista aérea



P



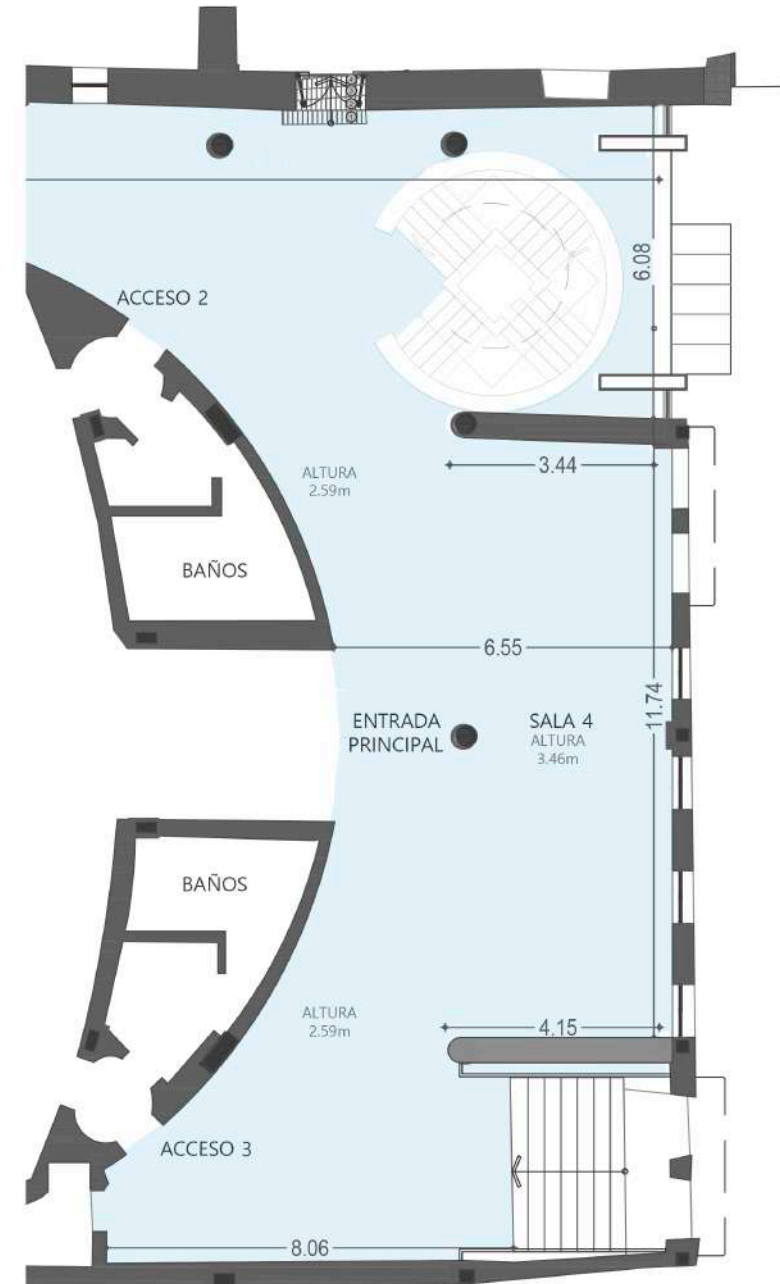
Plano Salas de exposición 3 Piso 2 - Vista aérea



P



■ **Plano Sala de exposición 4**
Piso 1 - Vista aérea



gracias :)